

Évaluation économique des politiques linguistiques: quelques observations

par

François Vaillancourt professeur
émérite ,Université de Montréal

Fellow, CIRANO

OFÉ, Novembre 2018

Contenu

- Economie de la langue: écrits
- Politiques linguistiques : bénéfiques et coûts
- Analyse empirique

Economie de la langue- 1

3

Théorie de l'Information 1965:

- Marschack 1965:
 - efficacité interne des langues: temps requis pour un message donné

Economie de la langue -2

- **Langue comme monnaie 1970:**
- Carr 1970
 - Moyen d'échange + Stock de valeur (savoir):
 - Un espace économique, une monnaie
 - Loi de Gresham Law ou de Thiers

Economie de la langue-3

- Langue comme moyen de commerce
1974:
- Breton and Mieskowski 1974
- Monnaie dominante dans commerce,
langue dominante

Economie de la langue-4

- **Langue comme attribut individuel 1970-1978**
 - Ethnique : _Becker par Raynauld et Marion 1969-1972
 - Capital humain : Mincer par Breton 1970
 - Ethnique+ Capital humain (langue première /autres)-Vaillancourt 1978

Économie de la langue-5

- ▶ Langue comme bienmarchand /non marchand 1990+ **Grin**
- ▶ Langue d'organisations internationales **Gazzola**

Politiques linguistiques-1

- Il y a toujours une politique linguistique en place: implicite ou explicite, privé et publique
- Ciblez l'offre la demande, l'utilisation ou la valeur d'une langue
- Langue nationale majoritaire ou minoritaire
- Langue internationale

Politiques linguistiques-2

- Une politique linguistique a des coûts:
- Coût de formulation et supervision
- Coût de formation
- Coût de traduction
- Coût de renonciation à la communication

Politiques linguistiques-3

- Coûts privés et publics
- Coûts privés mesurés par enquête ou simulation (quantité et prix)
- Coûts publics mesurés par données budgétaires

Politiques linguistiques-4

Coûts

- Différencier activité imposé ou choisi
- Différencier mise en place et récurrents
- Bien choisir le référentiel
- Calculer le coût **marginal/additionnel** d'une langue

Exemple (coût marginal constant)

- Deux budgets: maj \$60,000,000 et min \$40,000,000;
- Population: maj =800,000 min=200,000;
- Dépense per capita pour maj = \$75 ($\$60,000,000 \div 800,000$);
- Dépense **notionelle** pour min= \$15,000,000 (i.e., $200,000 \times \$75$);
- Vrai coût total de dépenses pour min= \$25 000 000

soit \$40,000,000 (budgeté) moins \$15,000,000 (notionel)

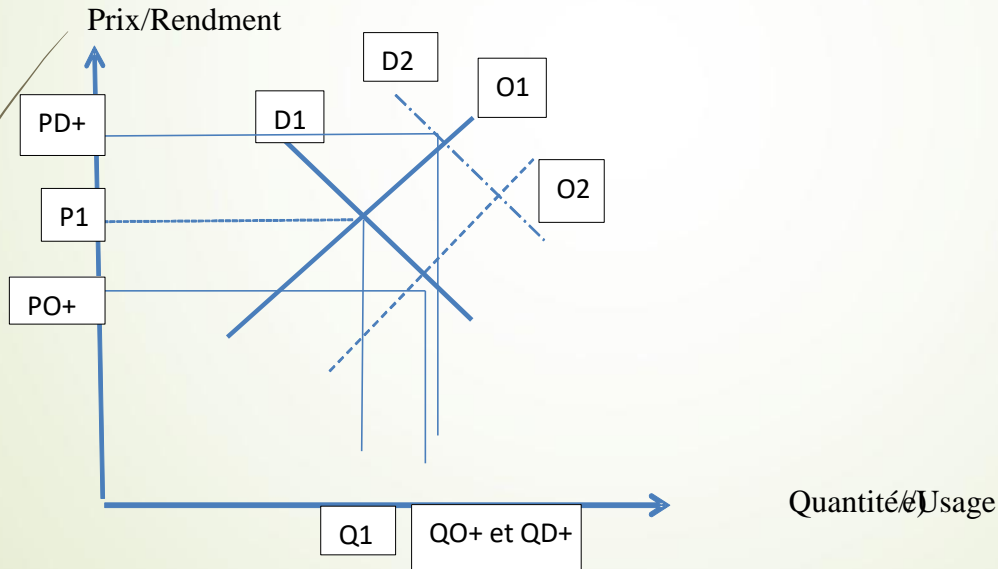
Politiques linguistiques-4

Bénéfices

- Bénéfices psychiques ou symboliques –?
- Plus d'exportations : biens, services (éducation, médicaux), tourisme
- Meilleurs services pour minorité: ?
Survie, intégration...

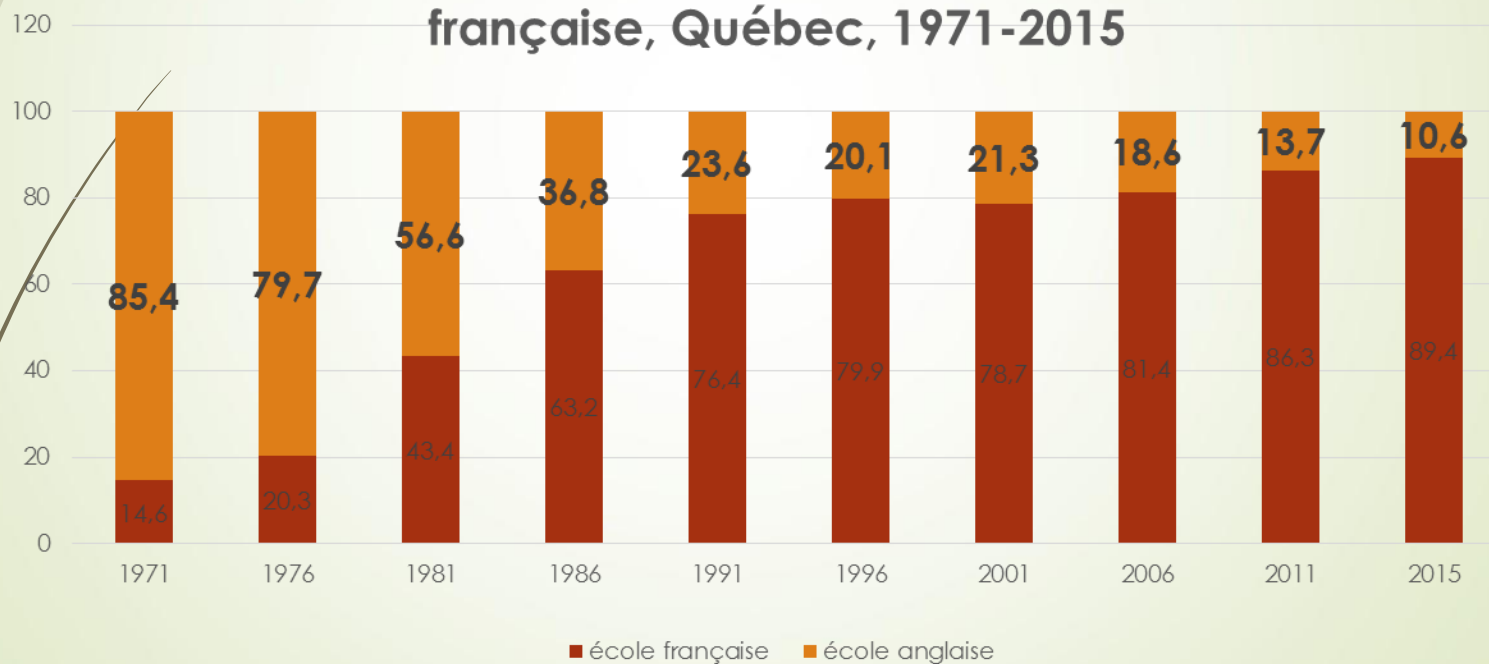
Cadre général Offre et Demande Hocevar 1974

¹: Prix hédonique de langue F ;
Quantité de langue F (% temps)

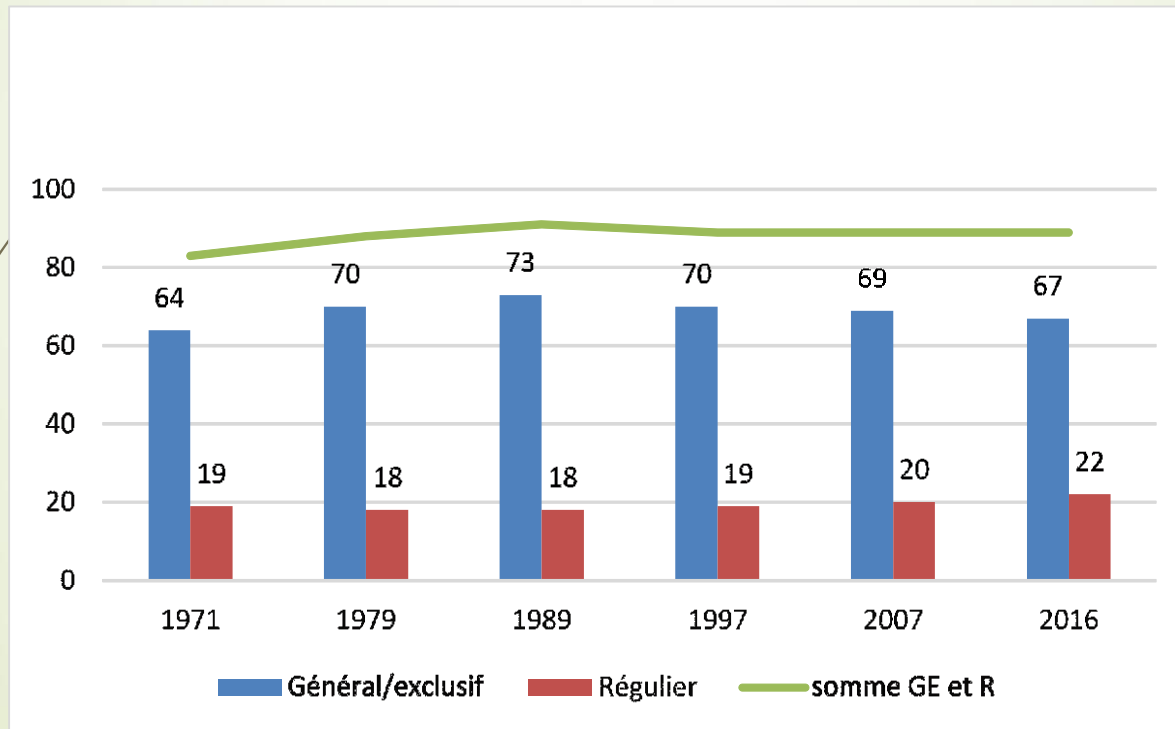


Empirique-1 Langue scolarisation primaire/secondaire 1971-2015, Québec données administratives

% des élèves allophones primaire et secondaire
fréquentant l'école de langue anglaise et de langue
française, Québec, 1971-2015



Empirique 2 Utilisation du français au travail Québec, 1971-2015 enquêtes répétées



Empirique-3 langues et rémunération, Québec, 1970-2010: analyse multivarié, données recensements,

	1970	2010	1970	2010
Hommes	Revenu moyen (ratio)		Effet Net (MCO)	
Unilingues Anglophones	59.	21	+10.	-10
Bilingues Anglophones	74.	46	+17.0	-8.0
Unilingues Francophones	-	--	-	-
Bilingues Francophones	43.	43	13.0	7.0

Ln Y travail= fct (éducation, expérience et son carré, semaines travaillées,attributs linguistiques) significatif à 5%

Empirique-4 Coût public du bilinguisme fédéral Canada 2005:documents publics

- Coûts observables dans budget: traduction CLA...:méthode additive(bottom up)
- Coûts calculable par méthode notionelle : Radio Canada &CBC: méthode additive
- Coûts inférées par méthode soustractive(top down): publicité bilingue...
- 0.1-0.15% du PIB ou 50\$ per capita

Empirique-5 coût privé Loi 101 Québec; recensement 2016, enquête, documents

- 1) Coûts de traduction salaires (966 M\$ X,25); X1,5 \approx **375M\$**(Recensement 2016)
- 2) Coût ensemble réglementation 6,9 milliard (F-P-M): inférence implique 2%-3% pour Loi 101 \approx 150\$-**225 M\$** (enquête FCEI 2017)
- 3) Organisme réglementaire (OQLF ,CSLF)= **30 M\$**(documents)
- Total: \approx **650M\$** \approx **0,15-0,2% PIB**

Empirique-6 choix de langue d'enseignement primaire: simulation reposant sur savoir existant

Année	Coloniale 40% Répétition 15% abandon	Locale 20% Répétition 10% abandon 7.5% coût +
1	100	107.5
2	100	107.5
2R	100	107.5
3	95	107.5
4	90	102.1
4R	85	0
5	85	96.7
Total	655	628.8

Empirique -7 Analyse efficacité coût, 1990s: données diverses

Politique	Côst par heure (euro)	Nombre locuteurs	Compétence locuteurs	Utilisation langue	Note
Affiche routière Gallois	1,98	+	+	+	Capital annuali sé
TV Gallois	0,5	++	++	++	
Basque, Éducation	0,1	+++	+++	+++*	Fonde ment

Économie et politiques linguistiques-Conclusion

- Requérir X mais ne pas bannir
- Faciliter l'apprentissage hâtif des langues car bas coût
- Distinguer besoin interne et externe
- Évaluer pour valider choix
- Survie / Succès de petite langue par connaissance de langue internationale